

Администрация города Дзержинска Нижегородской области
Департамент социальной политики и спорта
Отдел физической культуры и спорта
муниципальное бюджетное учреждение
«Спортивная школа «Магнитная Стрелка»
(МБУ «СШ «Магнитная Стрелка»)

Принято
Общим собранием работников
МБУ «СШ «Магнитная Стрелка»
Протокол № 2 от 29.10.2018

Утверждено
Приказом директора
МБУ «СШ «Магнитная Стрелка»
от 29.10.2018 № 144

ПОЛОЖЕНИЕ
О МЕТОДИЧЕСКОЙ СЛУЖБЕ

г. Дзержинск
2018

1. Общее положение.

Методическая служба является структурной единицей в системе управления МБУ «СШ «Магнитная Стрелка» и создается в целях систематизации работы тренеров, тренеров-преподавателей по повышению своей научно-теоретической и методической подготовки, профессионального мастерства.

2. Основные задачи.

2.1. Оказание помощи педагогам, тренерам, тренерам-преподавателям в реализации принципов и методических приемов обучения, воспитания и развития обучающихся.

2.2. Включение тренеров, тренеров-преподавателей в различные виды деятельности по повышению уровня профессиональной подготовки и формированию у них потребности непрерывного профессионального самообразования.

3. Основные направления деятельности методической службы ДЮСШ и формы методической работы.

3.1. Основными направлениями деятельности методической службы МБУ «СШ «Магнитная Стрелка» являются:

- изучение уровня профессиональной подготовки тренеров, тренеров-преподавателей, их профессиональных потребностей, «затруднений»;
- помощь тренерам, тренерам-преподавателям в разработке календарно-тематических планов;
- ознакомление тренерского коллектива с новыми программами, новыми технологиями тренировочного процесса;
- помощь тренерам, тренерам - преподавателям в организации мероприятий;
- работа с молодыми специалистами;
- диагностика результатов тренерской деятельности – изучение уровня результативности спортсменов;
- изучение, обобщение, распространение позитивного опыта;
- формирование готовности тренеров, тренеров-преподавателей к профессиональному самообразованию, самосовершенствованию.

3.2. Организационными формами методической работы в МБУ «СШ «Магнитная Стрелка» могут быть:

3.2.1. индивидуальные:

- самообразование;
- стажировка;
- консультирование;
- посещение занятий опытных тренеров, тренеров-преподавателей;
- анализ и самоанализ;
- наставничество.

3.2.2. групповые:

- семинары;
- творческие отчеты тренеров и тренеров-преподавателей
- дискуссии;

- тренинги и др.
- 3.2.3. коллективные:
- научно-практические конференции;
 - конкурсы мастерства.

4. Руководство и структура.

4.1. Руководство методической службой МБУ «СШ «Магнитная Стрелка» осуществляет заместитель директора по учебно-методической работе, назначенный директором МБУ «СШ «Магнитная Стрелка».

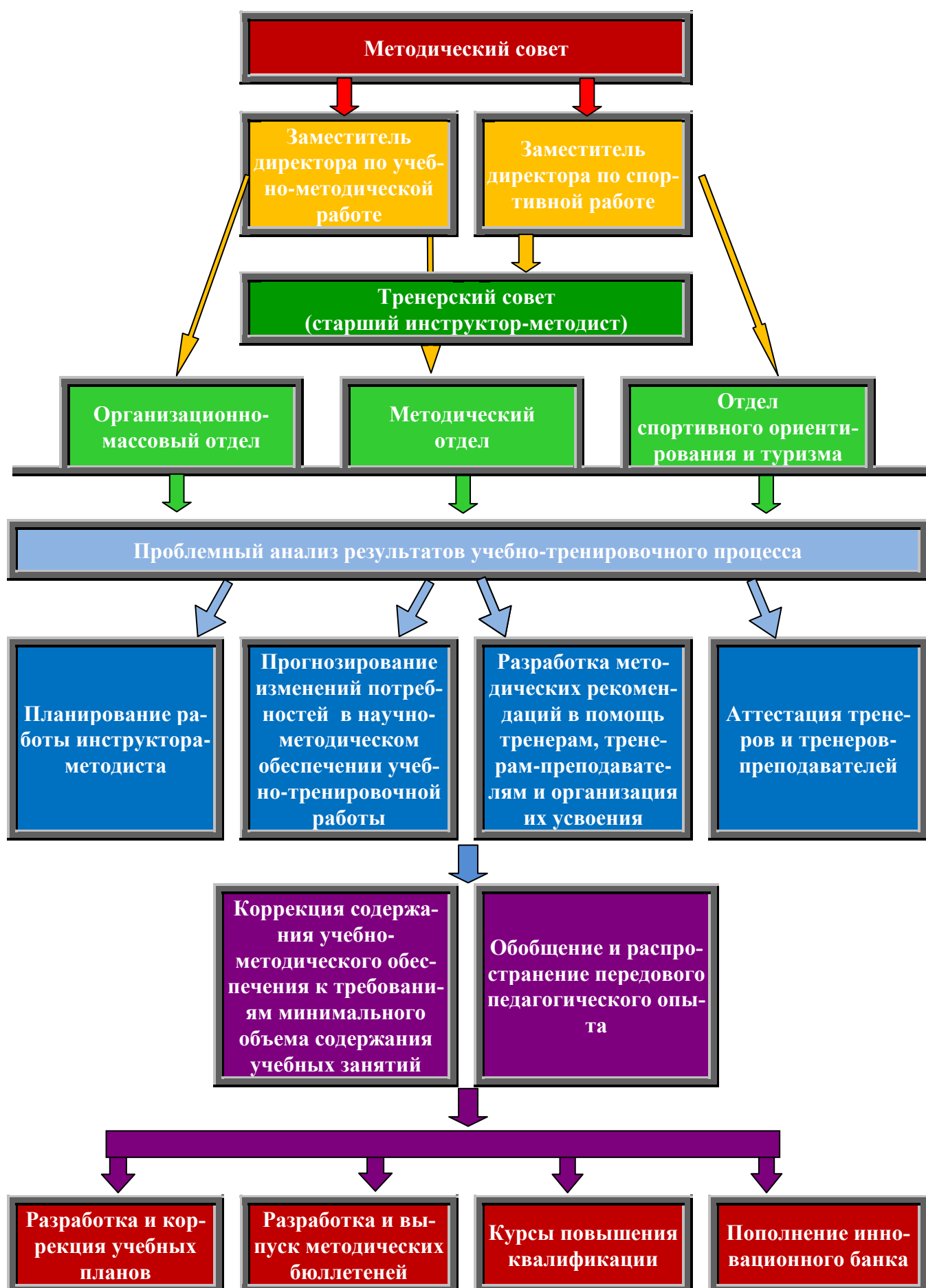
4.2. Координирует работу по оказанию методической помощи тренерам и тренерам-преподавателям в организации и проведении спортивных массовых мероприятий, осуществляет информационное обеспечение заместитель директора по спортивной работе, назначенный директором МБУ «СШ «Магнитная Стрелка».

4.3. В целях координации различных служб, подразделений МБУ «СШ «Магнитная Стрелка», направленных на развитие методического обеспечения тренировочного процесса, инновационной и аттестационной деятельности тренерского коллектива может быть создан методический совет МБУ «СШ «Магнитная Стрелка».

4.4. Руководители структурных подразделений МБУ «СШ «Магнитная Стрелка» (заведующие отделами)

- подготавливают и организуют заключения договоров с заинтересованными предприятиями, учреждениями и организациями по подготовке судейских и тренерских кадров.
- содействуют развитию личности, талантов и способностей, формированию общей культуры личности воспитанников МБУ «СШ «Магнитная Стрелка», созданию условий для их, реализации в различных видах деятельности.
- планируют и проводят мероприятия по охране труда, жизни, и здоровья воспитанников и работников МБУ «СШ «Магнитная Стрелка». Обеспечивают развитие и укрепление учебно-материальной базы МБУ «СШ «Магнитная Стрелка», сохранность оборудования и инвентаря, соблюдение санитарно-гигиенических требований, правил и норм охраны труда и техники безопасности.
- организуют и проводят спортивно-массовые мероприятия по видам спорта.
- подготавливают и организуют учебно-тренировочные полигоны.
- проводят переводное тестирование по специальной технической и физической подготовке и ОФП.

5. Структурно-функциональная модель методической службы МБУ «СШ «Магнитная Стрелка»



6. Формы и содержание методической работы

6.1. Формы методической работы в МБУ «СШ «Магнитная Стрелка»

6.1.1. Работа методического кабинета:

- видеотека
- Интернет-сайт
- информационное обеспечение
- мониторинг

6.1.2. Самообразование

6.1.3. Открытые мероприятия:

- соревнования городского, областного и российского уровня

6.1.4. Наставничество

6.1.5. Изучение и распространение ППО

- семинары
- индивидуальные и групповые консультации

6.1.7. Разработка и изготовление учебно-наглядных пособий

6.2. Содержание методической работы в МБУ «СШ «Магнитная Стрелка»

6.2.1. Методическая подготовка:

- открытые мероприятия
- изучение и распространение ППО
- наставничество
- видеотека
- Интернет-сайт
- информационное обеспечение
- мониторинг

6.2.2. Управленческая подготовка:

- работа с нормативно-правовой документацией
- обучение судейству и повышение судейской квалификации и т.д.

6.2.3. Воспитательная работа:

- общекультурная подготовка
- психологическая подготовка
- этическая и правовая подготовка

6.2.4. Техническая подготовка:

- 1. разработка и изготовление учебно-наглядных пособий
- 2. использование компьютерных технологий
- 3. подготовка трасс, спортивных полигонов